



Metode og modeller

En grundlæggende introduktion

Videnskabsteori

- Grundlæggende antagelser
- Paradigme
- Metodisk tilgang

Grundlæggende antagelser

- Normalt (relativt) ubevidste
- Eksempel: Et system kan ikke leve uafhængigt af sine omgivelser (nogle antager det modsatte)
- Eksempel: menneskesyn: Mennesket er født dovent og skal tvinges til at arbejde (Eller mennesket er født nysgerrig men kan presses til at opgive sin leg med arbejdet)

Paradigme

- Objektivistisk-rationalistisk
- Subjektivistisk-relativistisk

Objektivistisk-relativistisk

- Forklarende paradigmer
- Naturlovene er generelt gældende og analysemetoderne fra naturvidenskaben kan derfor overføres på sociale relationer
- Analyser har til mål at forudsige hvad der vil ske, hvis man udfører en bestemt handling

Subjektivistisk-relativistisk

- Forståelsesbaserede (hermeneutiske) paradigmer
- Kulturer har så stor indflydelse på vore sociale relationer, at vi kun kan gøre os forhåbninger om at forstå omgivelserne
- Analyser har til formål at forstå verden omkring os
- Analyserne skal vise hvor en given social relation passer ind i helheden

Metodisk tilgang

- Den analytiske tilgangsvinkel
- Den systemanalytiske tilgangsvinkel
- Aktørtilgangsvinklen

Den analytiske tilgangsvinkel

- Funktionalistiske paradigme – forklarende
- Verden er objektiv
- Verden påvirkes ikke af undersøgelsen og undersøgeren
- Teorien opbygges for delelementer, der så kombineres
- Kaldes også kausale modeller

Eksempler på modeller i den analytiske tilgangsvinkel

- Prisafsætningsfunktion
- Investeringskalkule
- Lageroptimering
- Eksamen
- (alle modeller med alt andet lige (ceteris paribus))

Den systemanalytiske tilgangsvinkel

- Stadig funktionalistisk paradigme
- Verden består af elementer OG deres relationer
- Processerne (relationerne) er vigtigere end de enkelte elementer
- Værdierne i systemet og i omgivelserne er vigtige

Eks. på modeller i den systemanalytiske tilgangsvinkel

- Koalitionsmodellen
- The cultural web
- Leavitt
- Økonomistyring (med aktivitet, kapacitet, finansiering og omgivelser)

Aktørtilgangsvinklen

- Hermeneutisk tilgang – formålet er at forstå verden
- En observation vil påvirke omgivelserne
- Undersøgeren påvirkes af omgivelserne
- Virkeligheden består af en række virkelhedsbilleder der påvirkes af flere parter

Eksempler på modeller med aktørtilgangsvinklen

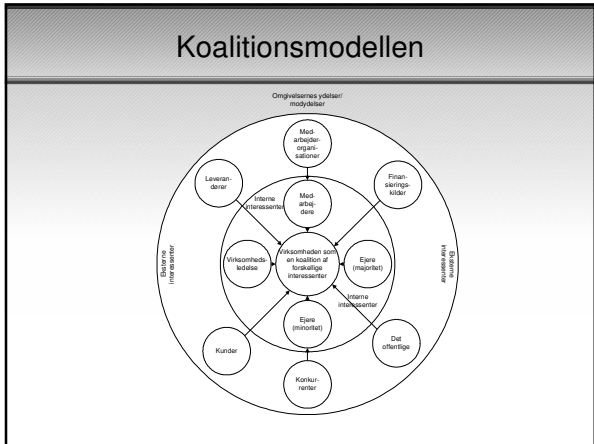
- Kulturundersøgelser
- Prisforhandling mellem to parter
- Salg af en vare
- Arbejdstilrettelæggelsesforsøg
- "BRP"
- SWOT

Operativt paradigme

- Metodiske procedurer
 - Måden man indarbejder, udvikler og/eller tilpasser nogle tidligere anvendte teknikker
 - Der skal være tale om bevidst valg og brug af modeller og teknikker
- Metode er læren om hvordan man sammensætter og anvender forskellige modeller og teknikker
 - Modeller og teknikker skal samles til et hele

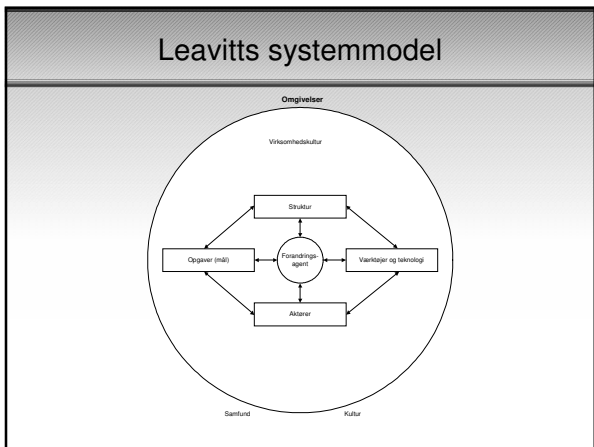
Anvendelse i praksis

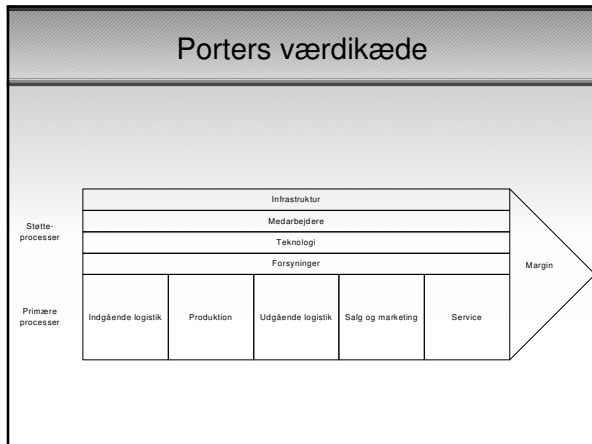
- Når metoden er fastlagt har du følgende:
 - Problemformulering
 - Fremgangsmåde (modeller og teknikker)
 - Afgrænsning
- Så er det bare at arbejde med stoffet



SWOT

	Strengths (Styrker)	Weaknesses (Svagheder)
Internt		
	Opportunities (Muligheder)	Threats (Trusler)
Eksternt		





Porters værdikæde – sos 1

- Spørgsmål og Svar:
 - Er der tale om en deskriptiv eller normativ model?
 - Der er væsentligst tale om en deskriptiv model. Dog indbygger Porter systemteorien i modellen, så man tvinges til at se processer i forhold til helheden i stedet for enkeltprocesser.

Porters værdikæde – sos 2

- Det fremføres mange steder, at modellen ikke kan bruges i servicevirksomheder. Hvorfor?
 - Modellens primære aktiviteter handler om varens gang gennem virksomheden.
 - Modellen kan tilpasses ved at indsætte de processer, der anvendes i en servicevirksomhed
 - Se fx: http://www.berg-marketing.dk/value_chain.htm#value

Porters værdikæde – sos 3

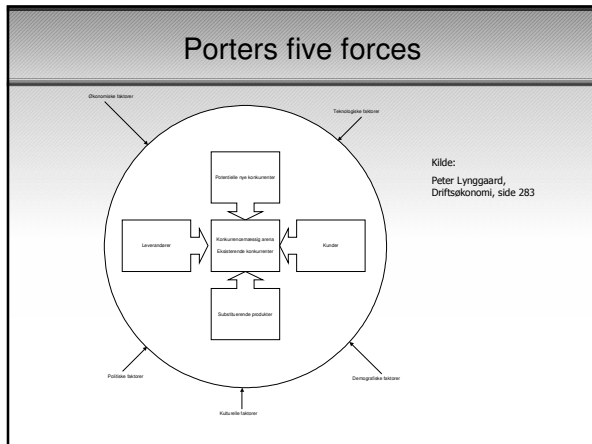
- Hvilken metodisk tilgang bygger modellen på?
 - Modellen bygger på den åbne systemmodel eller den kulturelle systemmodel
 - Interaktionen med omgivelserne er en væsentlig faktor i modellen
 - Sammenhængen mellem elementerne er det væsentlige i modellen

Porters værdikæde – sos 4

- Hvad er det bagvedliggende paradigme
 - Det funktionalistiske paradigme, det vil sige et forklarende paradigme
 - Modellen skal forudsige virksomhedens og omgivelsernes reaktion på ændringer

Porters værdikæde – sos 5

- Forklar begrebet "Margin" med egne ord
 - Margin er forskellen mellem totalværdien og de omkostninger der er medgået til at fremskaffe værdiaktiviteterne.



Porter five forces – sos 1

- Er der tale om en deskriptiv eller normativ model?
 - Der er tale om en deskriptiv model.
- Hvilken metodisk tilgang bygger modellen på?
 - Den viste version bygger på den kulturelle systemmodel.

Porters five forces – sos 2

- Hvad er det bagvedliggende paradigme?
 - Udgangspunktet er det funktionalistiske paradigme, der primært er forklarende.
 - Modellen kan dog også anvendes under et hermeneutisk paradigme, det vil sige som en model til forståelse af konkurrence.

Porters five forces – sos 3

- Forklar kort hvad modellen kan bruges til.
 - Modellen kan bruges til at undersøge konkurrencesituationen for en vare på et marked.
 - Modellen kan også bruges til at forstå sammenhængen af priselasticiteter.

Porters five forces – sos 4

- Forklar begrebet indtrængningsbarrierer med dine egne ord.
 - Indtrængningsbarrierer er de vanskeligheder ved at etablere sig på et marked nye aktører mødes af. Det kan være autorisationer, vidensbehov, kapital, lovbundne monopoler m.fl.
