



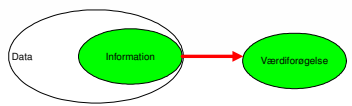
IT-strategiudvikling

Formulering af en IT-strategi



Målet med IT-strategi

- IT skal bruges til nyttig databehandling i en virksomheds sammenhæng




```

graph LR
    Data([Data]) --> Information([Information])
    Information --> Vaerdforegelse([Værdiforegelse])
  
```

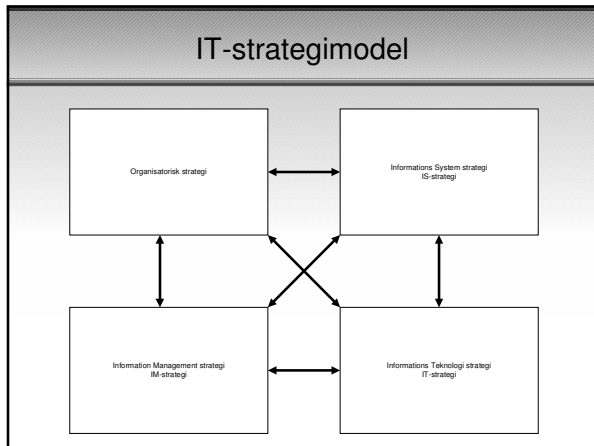
Forretning og IT

- Alignment
 - Den traditionelle, men ikke nødvendigvis den nemme vej mellem forretning og IT
- Impact
 - Teknologien giver muligheder, der kan udnyttes på forretningssiden.



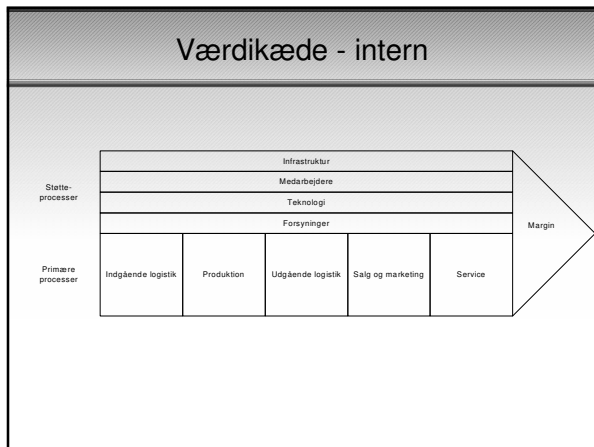
```

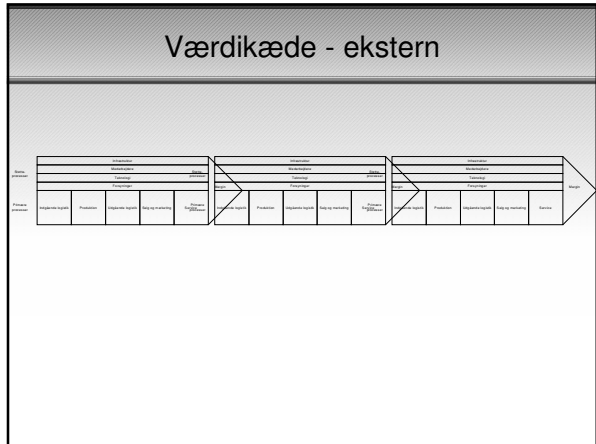
graph LR
    Forretning[Forretning] -- Alignment --> IT[IT]
    IT -- Impact --> Forretning
  
```

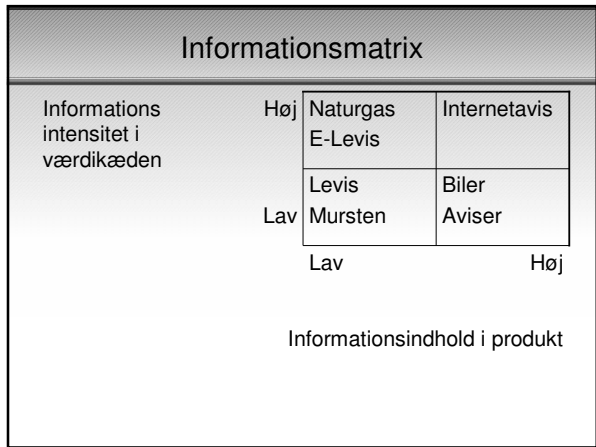


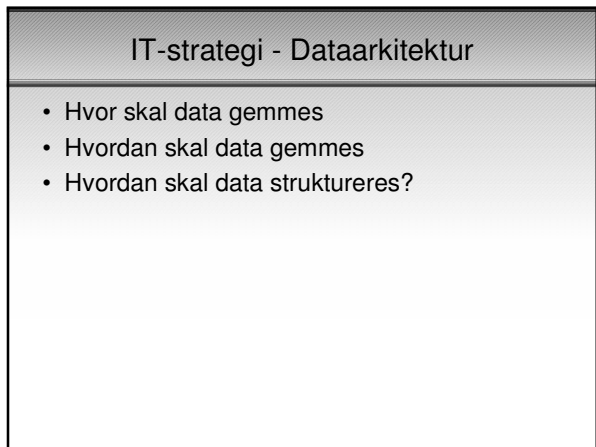
IS-strategi – Information Systems

- Analytiske modeller:
 - Top-down
 - Udgangspunkt i forretningsgrundlag (Mission, Vision, Mål og Strategier)
 - Bottom-up
 - Udgangspunkt i nuværende IT-situation
 - Hvad kan bruges, hvad skal skiftes o.s.v.
- Intuitive modeller:
 - Inside out
 - Brainstorming
 - Brainwriting









IT-strategi - Applikationsarkitektur

- Hvad er retningslinierne for hvilke applikationer (programmer) der skal anvendes?
- Hvilken platform skal der sættes på?
- Hvilke konkrete programmer skal vælges?

IT-strategi - computerarkitektur

- Hard-ware-platform
- Udskiftningsrate
- Standardudstyr
- Krav til udstyr

IT-strategi - Netværksarkitektur

- Fysisk niveau
 - Kabling
 - Server
- Funktionelt niveau
 - Styresystemer
- Logisk niveau
 - Placering af data og programmer

IM-strategi

- Informationspolitik
- Ansvarsfordeling
- Organisering af IT
 - IT funktion
 - IT i arbejdet
 - Støtte til læring
- Sikkerhed
